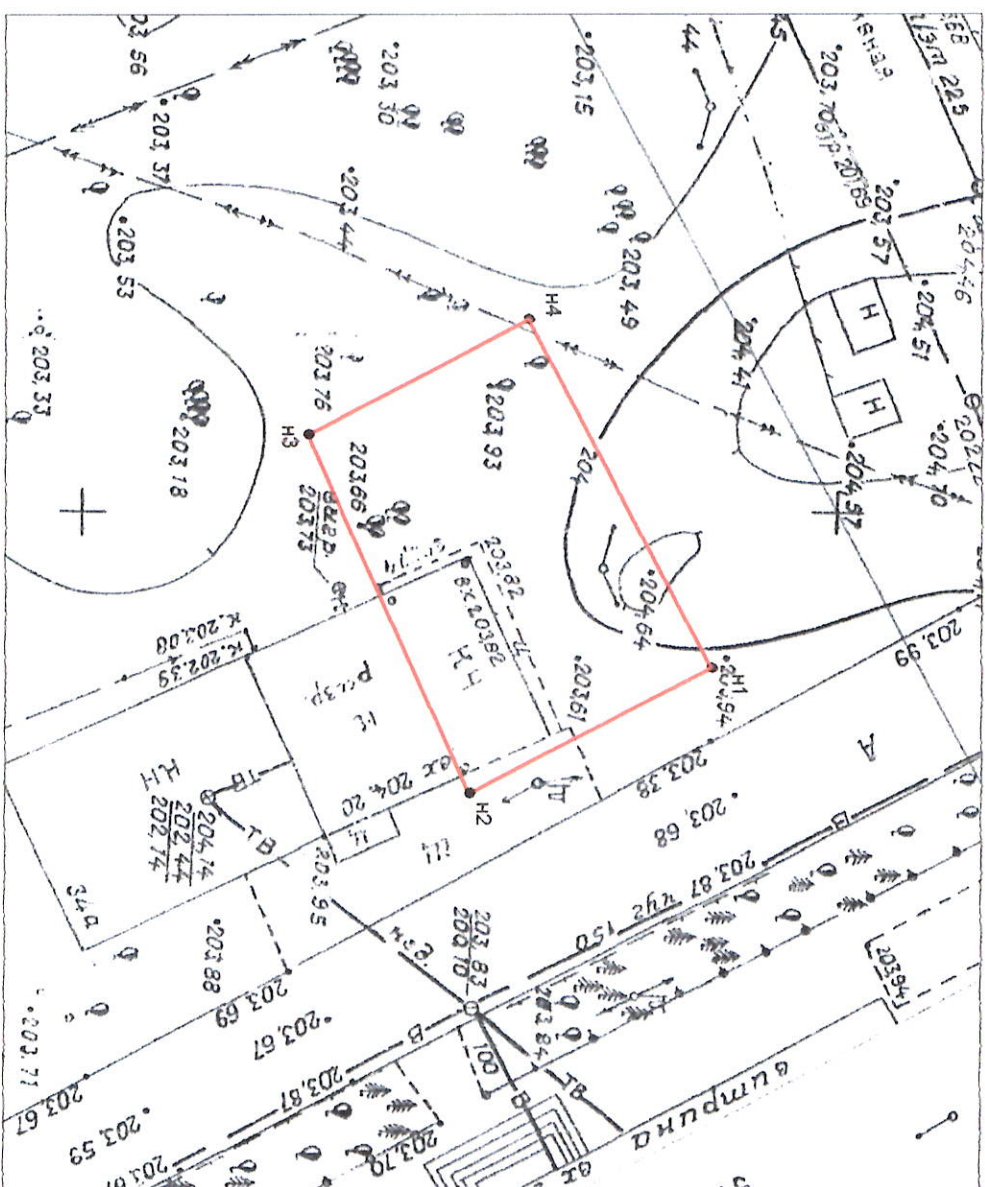


Схема расположения земельного участка на кадастровом плане территории в кадастровом квартале 22:63:030505
 Адрес земельного участка: Российская Федерация, Алтайский край, г. Барнаул, район Индустриальный, ул. Новосибирская, 34г
 Категория земель: земли населенных пунктов
 Ориентировочная площадь: 452 кв. м.
 Цель использования: для эксплуатации нежилого здания



Масштаб 1:500

УТВЕРЖДЕНА распоряжением Комитета
 по земельным ресурсам и землеустройству
 города Барнаула
 от "___" _____ 2013г.

СОГЛАСОВАНО:

Заместитель председателя по производству
 Комитета по строительству, архитектуре и
 развитию города

"25" марта 2013г. Г.Д. Стецов

"25" марта 2013г. В.С. Безнедельная

Условные обозначения:

- 2 - обозначение характерной точки
 границы земельного участка, определенной
 ранее в соответствии с требованиями
 земельного законодательства
- н1 - обозначение характерной точки границы
 границы земельного участка, полученной при
 проведении кадастровых работ
- граница земельного участка, установленная
 при проведении кадастровых работ
- граница земельного участка, установленная
 в соответствии с требованиями земельного
 законодательства

Составил: кадастровый инженер
 (тел. 395-2-36-27-62) А.А. Толстых